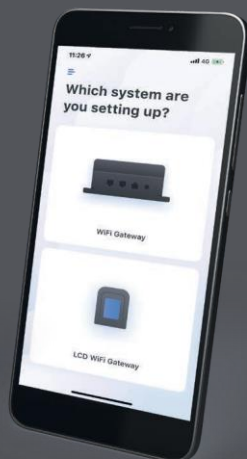
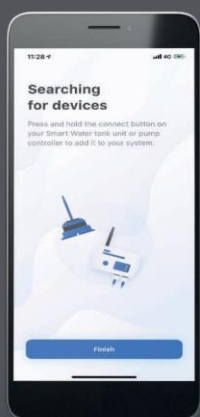
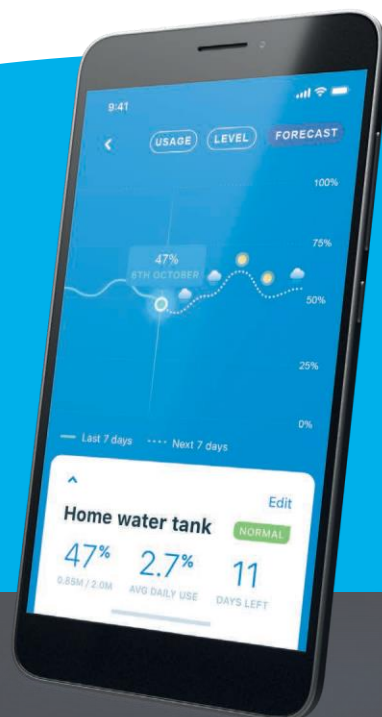




La aplicación Smart Water añade aún más valor a su sistema de gestión de agua. La aplicación se puede usar con el teclado LCD WiFi o el Gateway WiFi y está disponible para dispositivos móviles Android o iOS. Una vez instalada, la aplicación proporcionará un conjunto completo de características que ofrecen una gestión completa de su sistema de agua e incluso ofrece previsión meteorológica para su tranquilidad. El control automático de la bomba, la identificación personalizada y la adición de usuarios adicionales son solo el comienzo de su experiencia con esta poderosa tecnología.



Características

- WiFi habilitado con aplicación gratuita disponible en dispositivos iOS y Android.
- Rendimiento inalámbrico de largo alcance, probado hasta 10 km.
- Se pueden conectar hasta 12 transmisores de tanque y 12 controladores de bomba.
- El sistema aprende su consumo de agua para predecir su tiempo de vaciado.
- Alertas y alarmas personalizadas para una visibilidad completa del estado de su sistema.
- Funcionamiento automático de la bomba totalmente programable.
- Asigne un nombre a sus tanques y bombas para facilitar la referencia.
- Configure la densidad para la medición de diferentes fluidos.
- Temporizadores convenientes para recordarle los requisitos de mantenimiento del tanque.
- El alcance se puede ampliar con el repetidor activo.
- Opciones de conectividad Ethernet y RS485.
- El paquete de inicio proporciona todo lo que necesita para ponerse en marcha. Instalación y funcionamiento sencillos de bricolaje.

